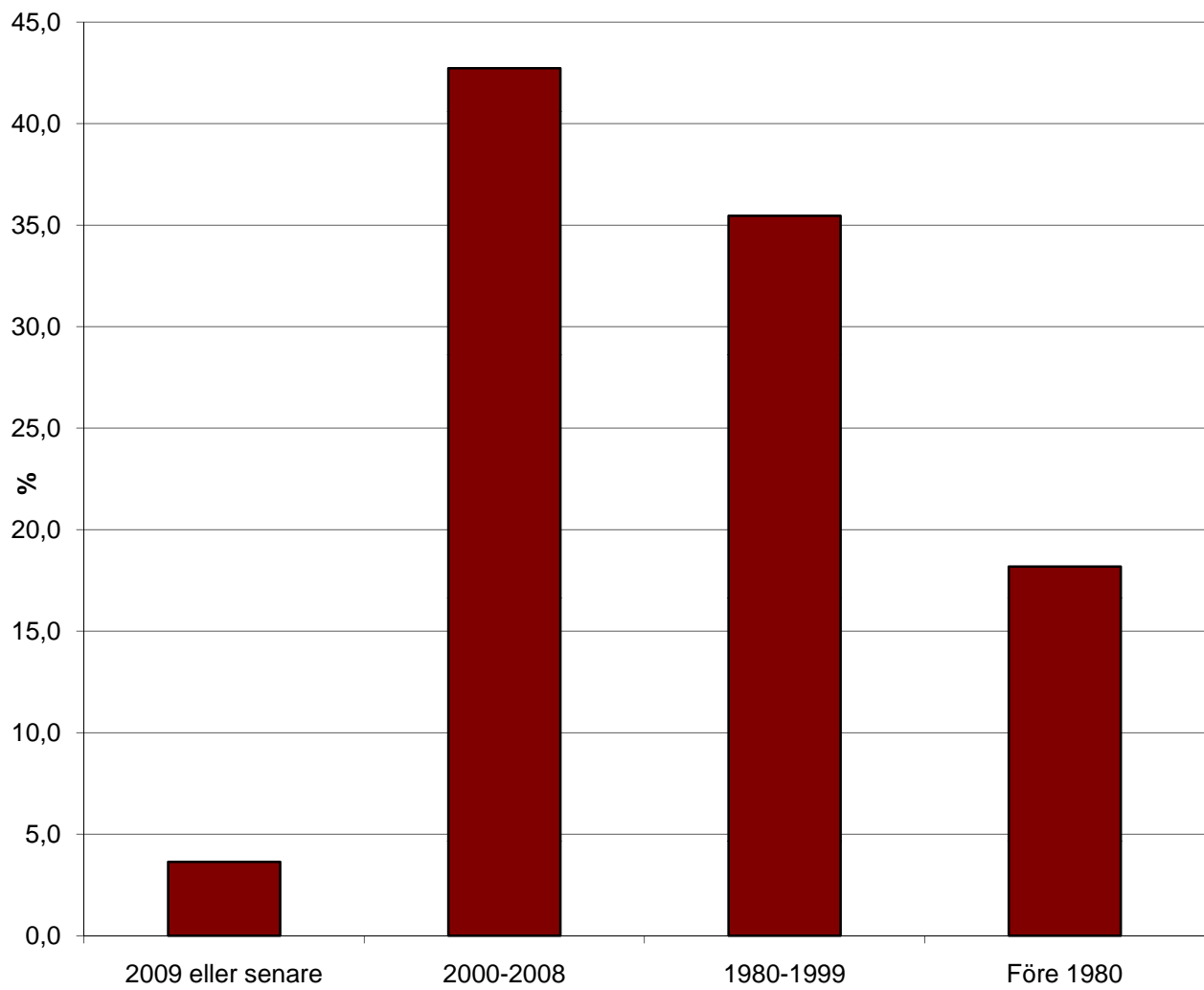
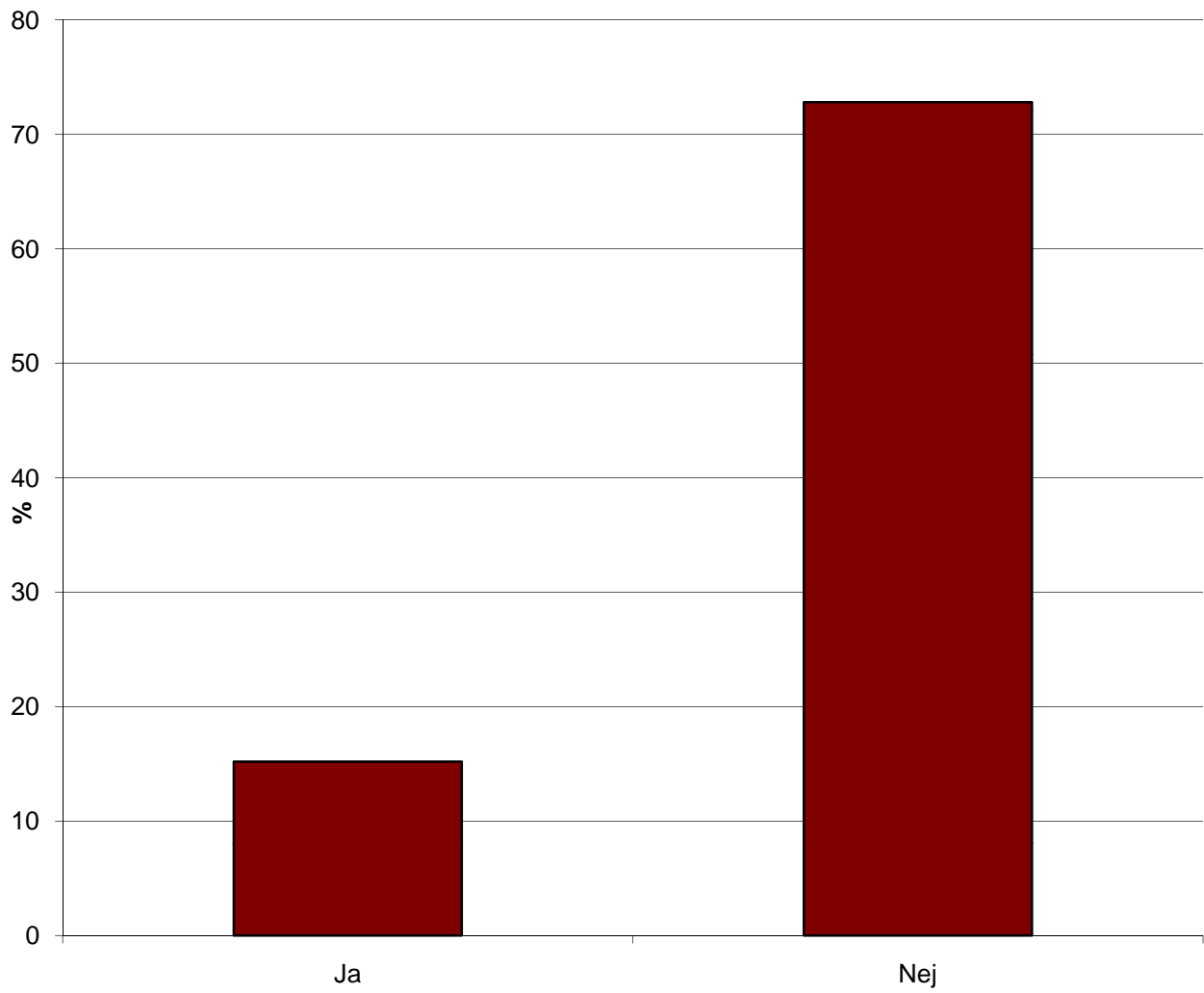


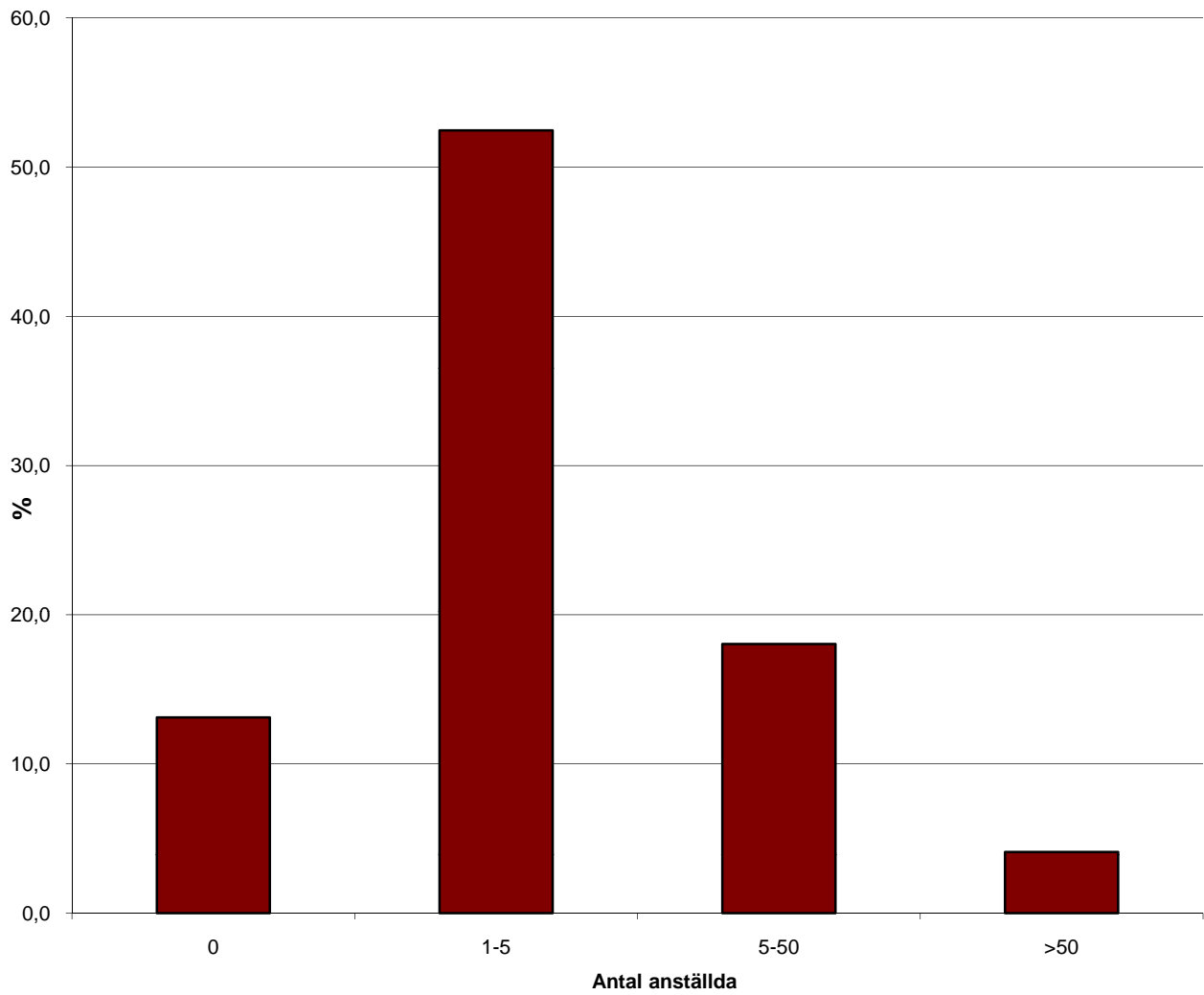
Fråga 1: Vilket år etablerade ni er verksamhet i Bengtsfors kommun?



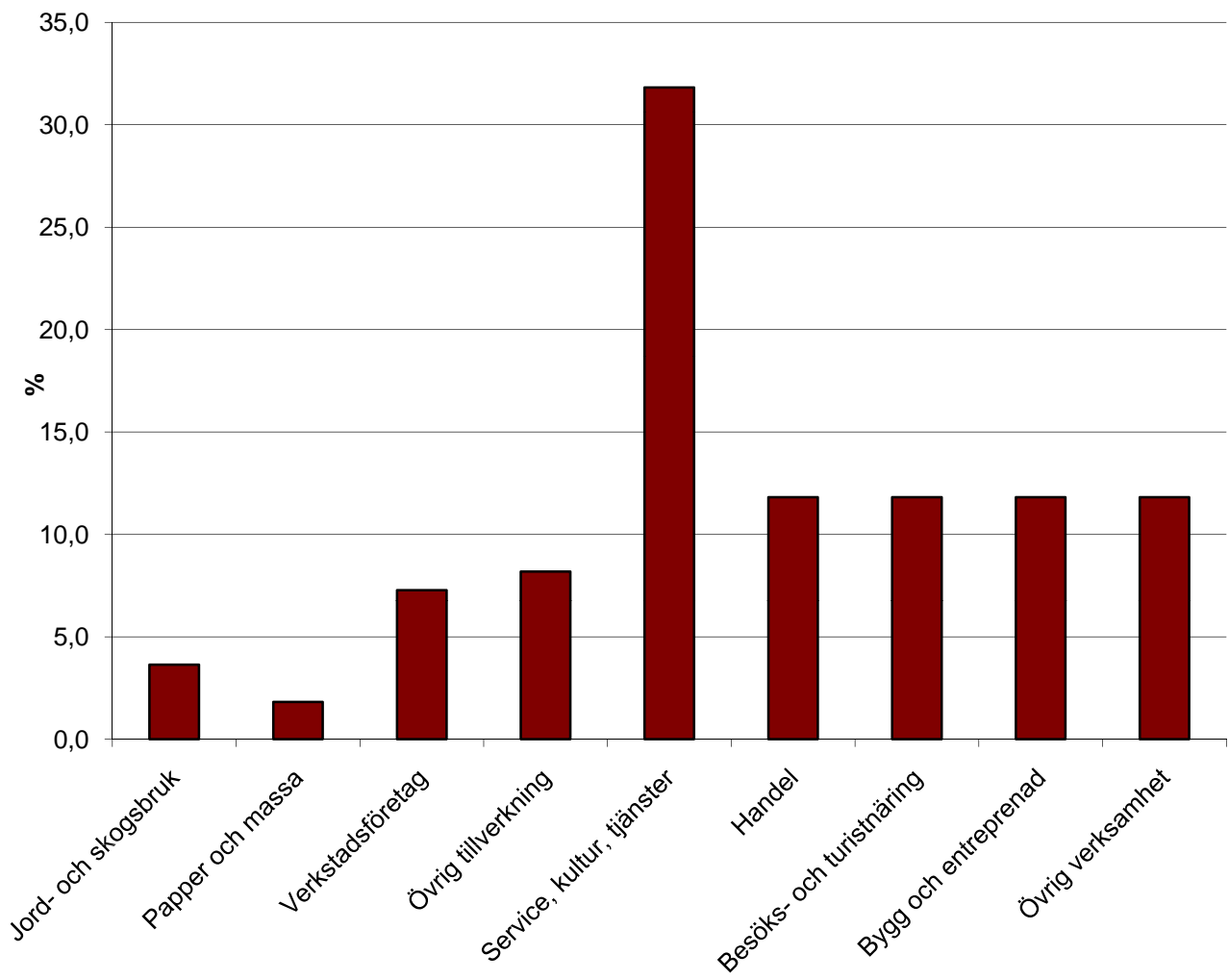
Fråga 2: Ingår ert företag i en koncern?



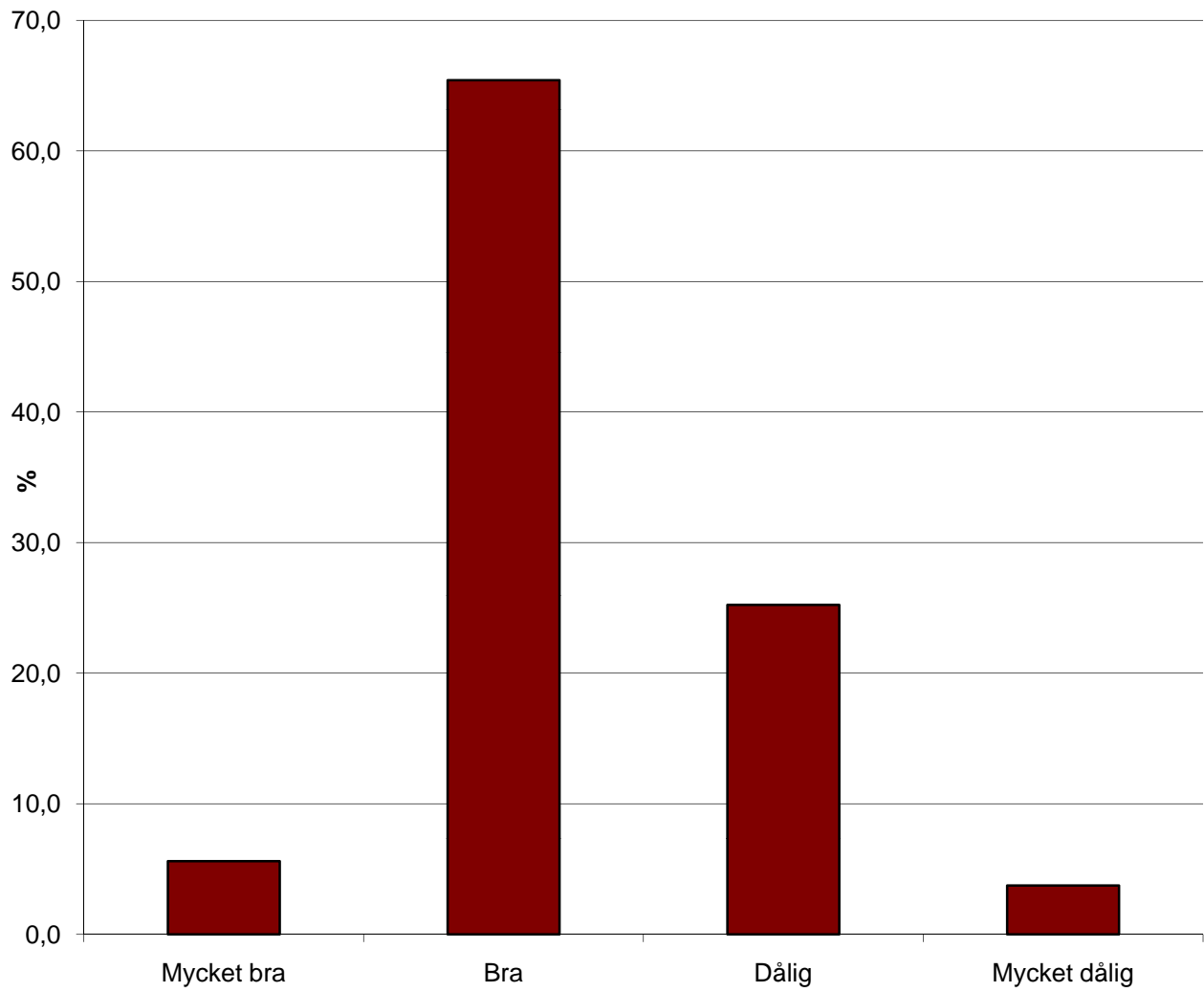
Fråga 3: Hur många är anställda i företaget i Bengtsfors kommun?



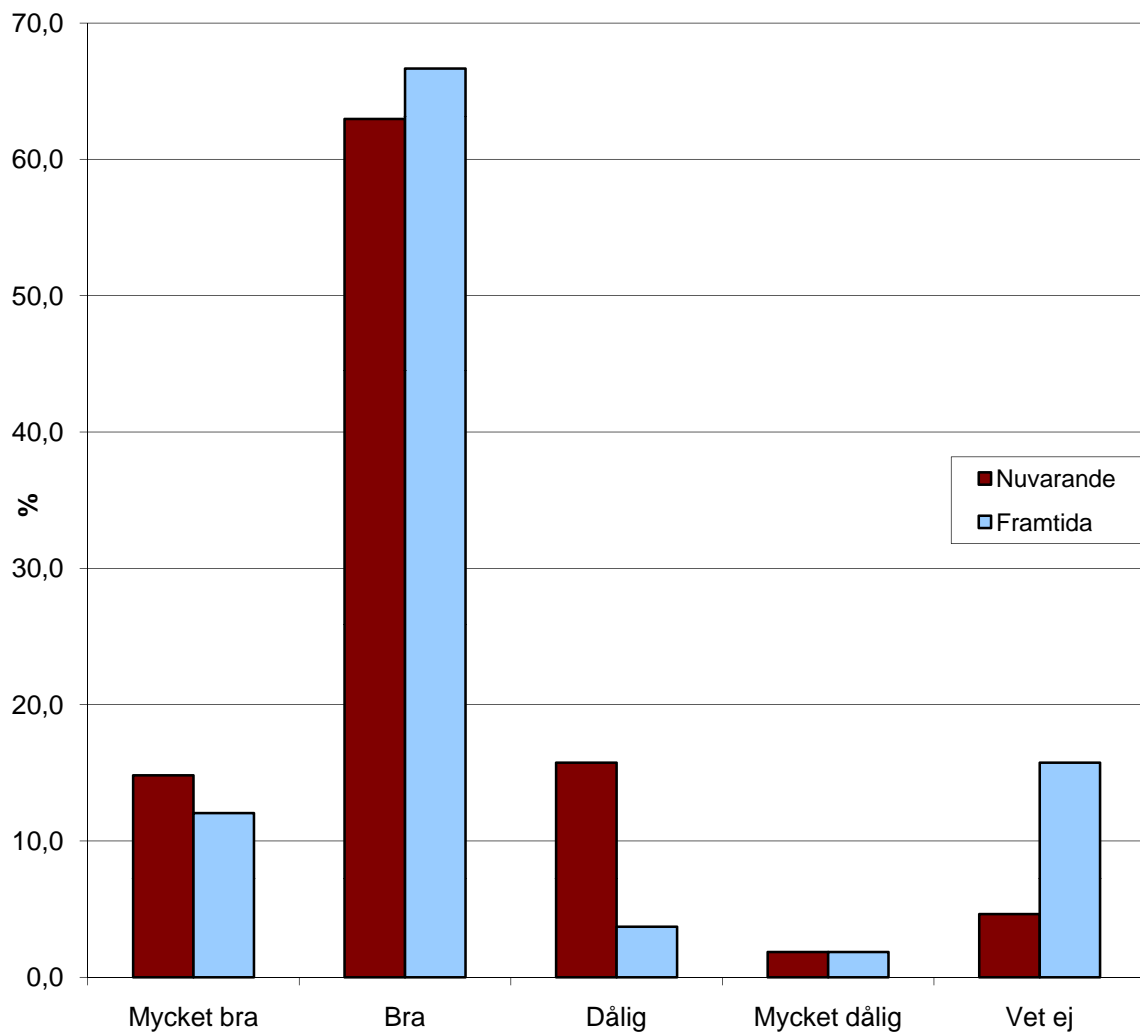
Fråga 4: Vilken bransch tillhör ni?



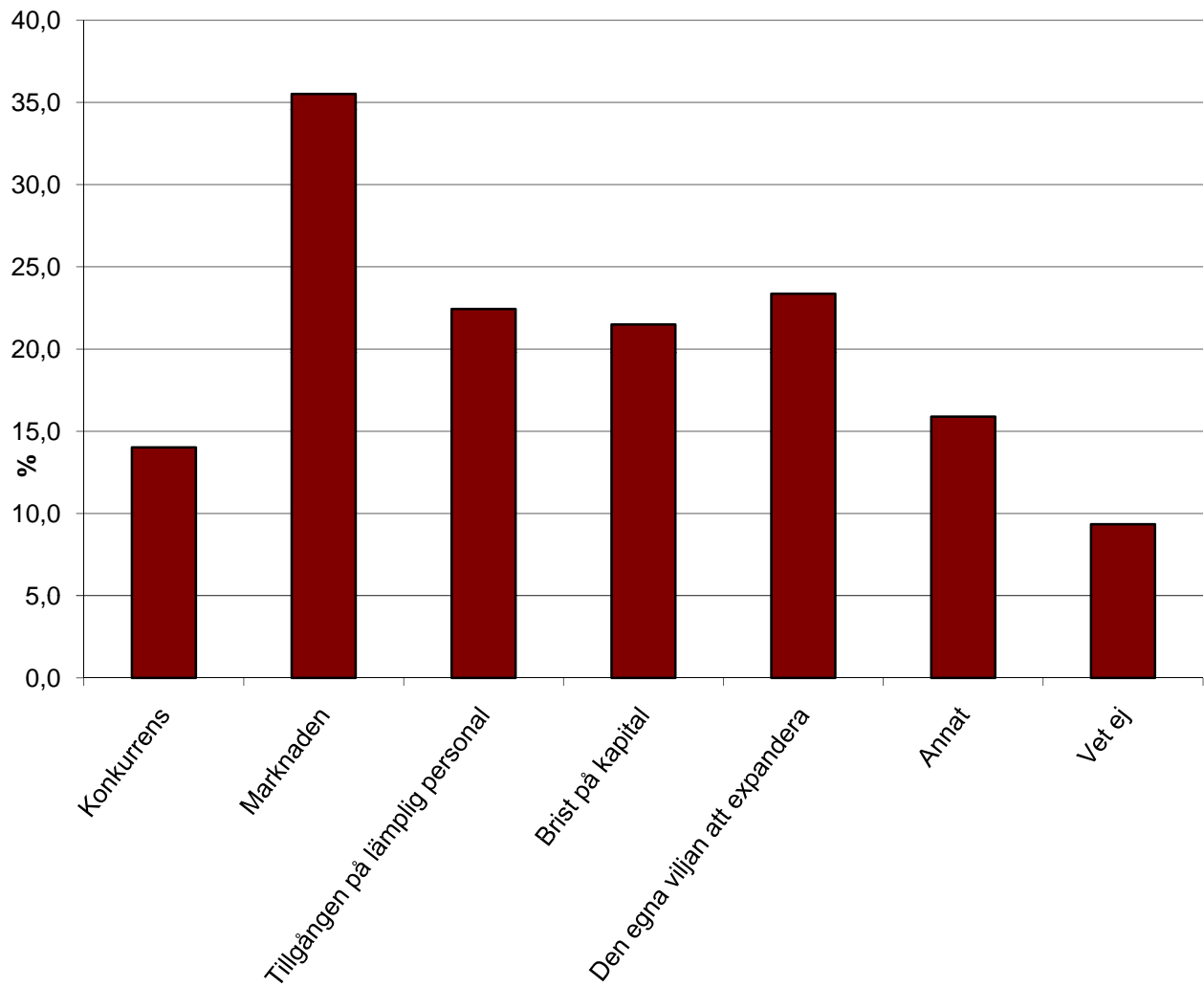
Fråga 5: Hur är er lönsamhet?



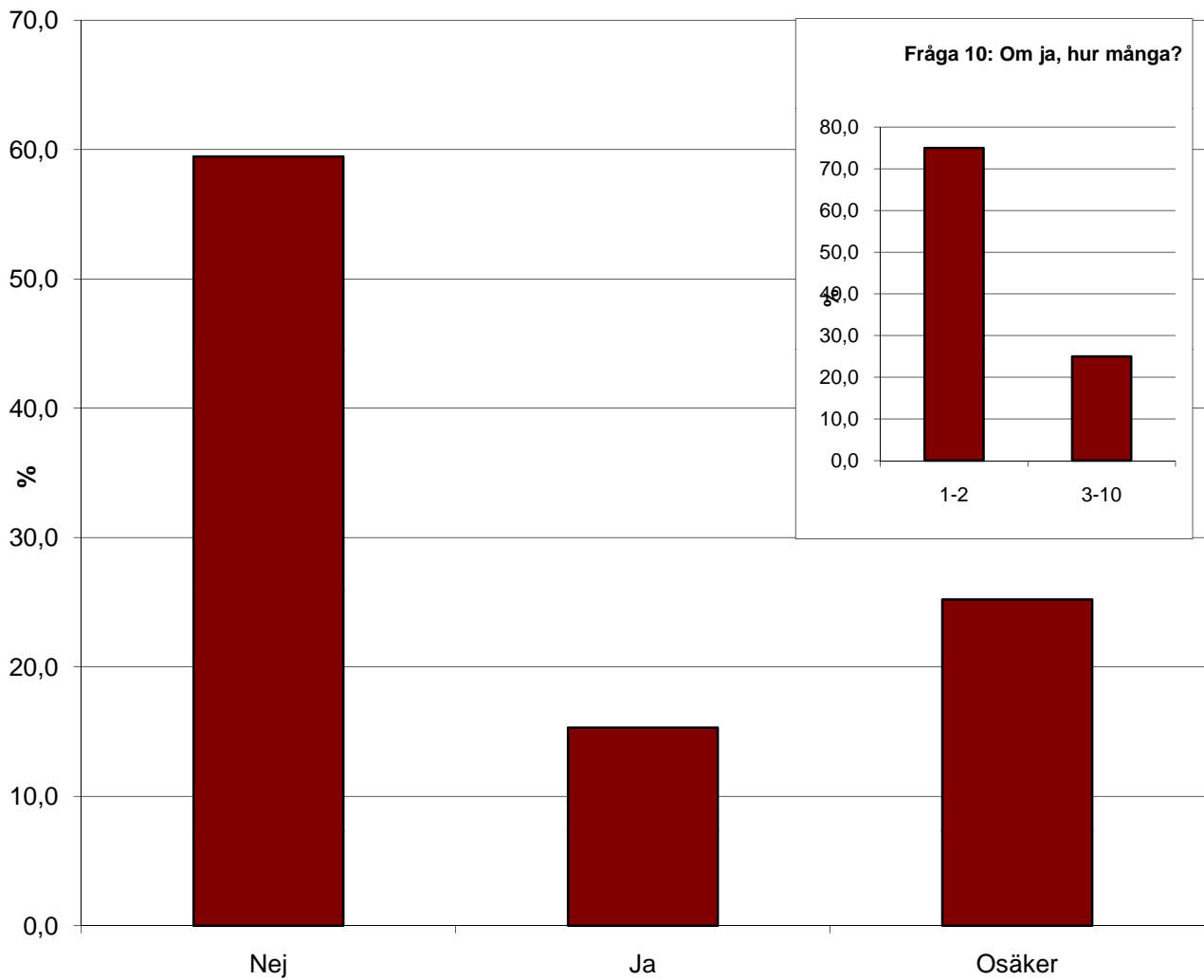
Fråga 7: Hur ser er marknad ut?



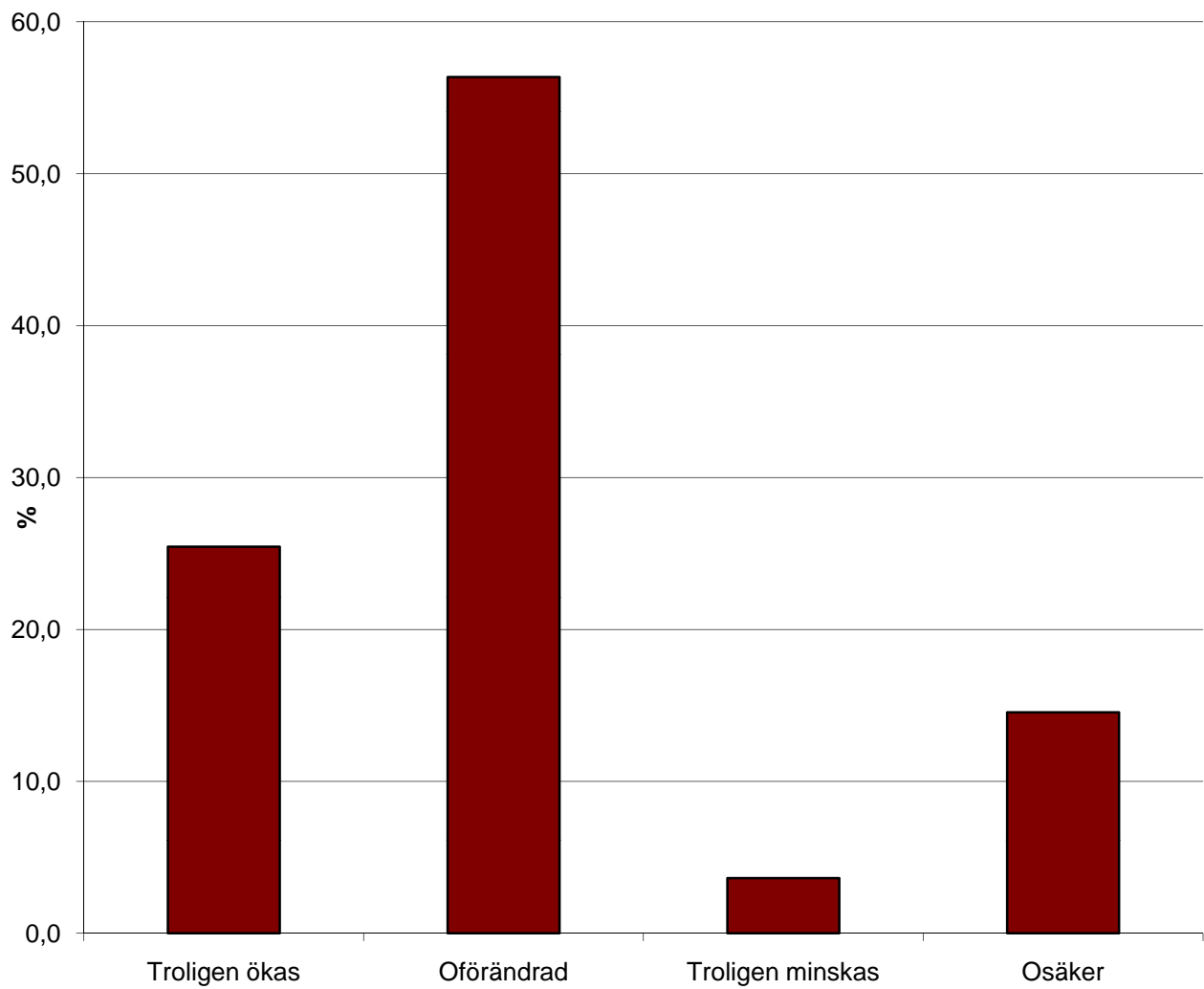
Fråga 8: Vilka faktorer ser ni som de största hindren för er expansion i Bengtsfors kommun?



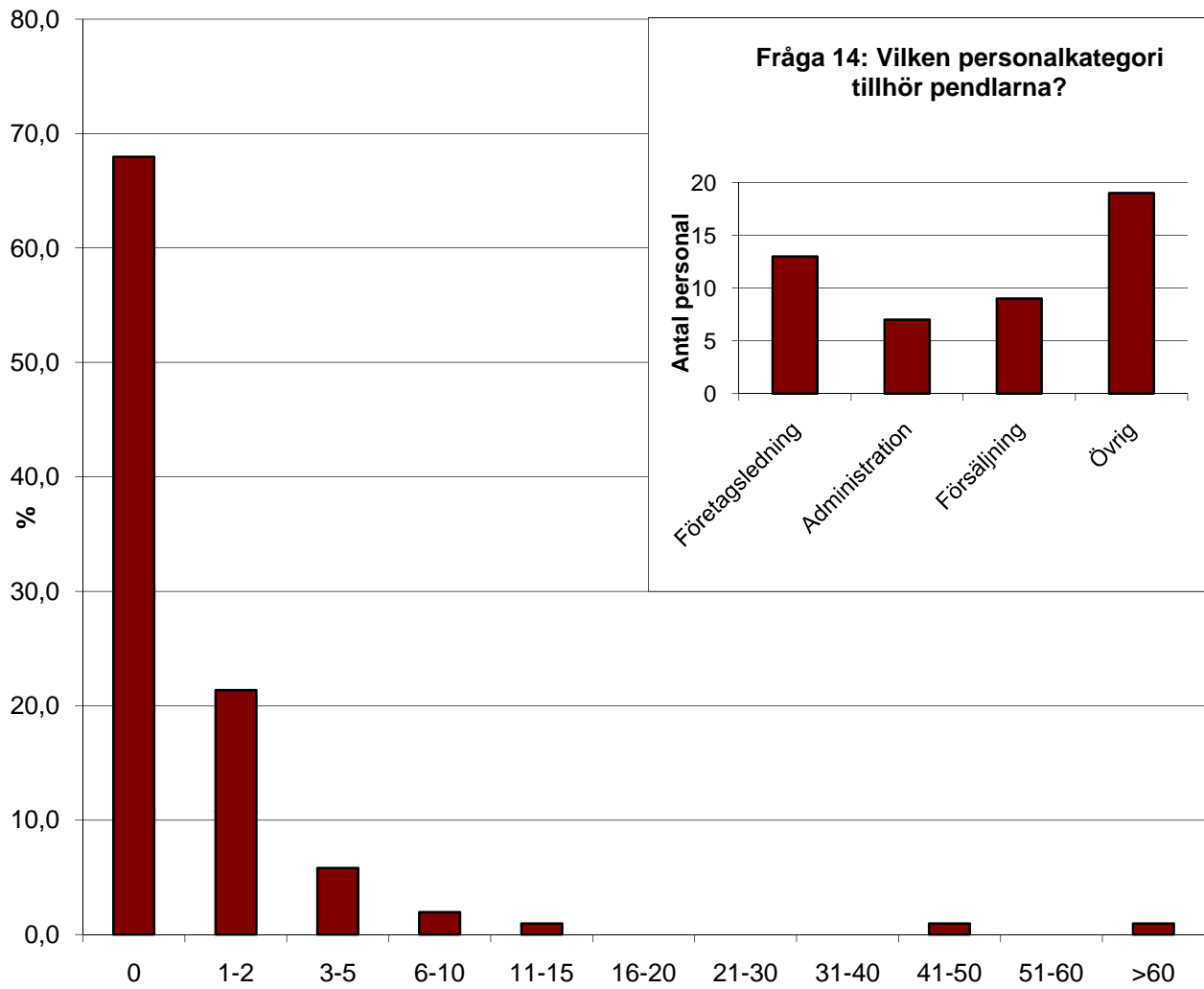
Fråga 10: Har ni planer på att anställa ny personal inom ett år?



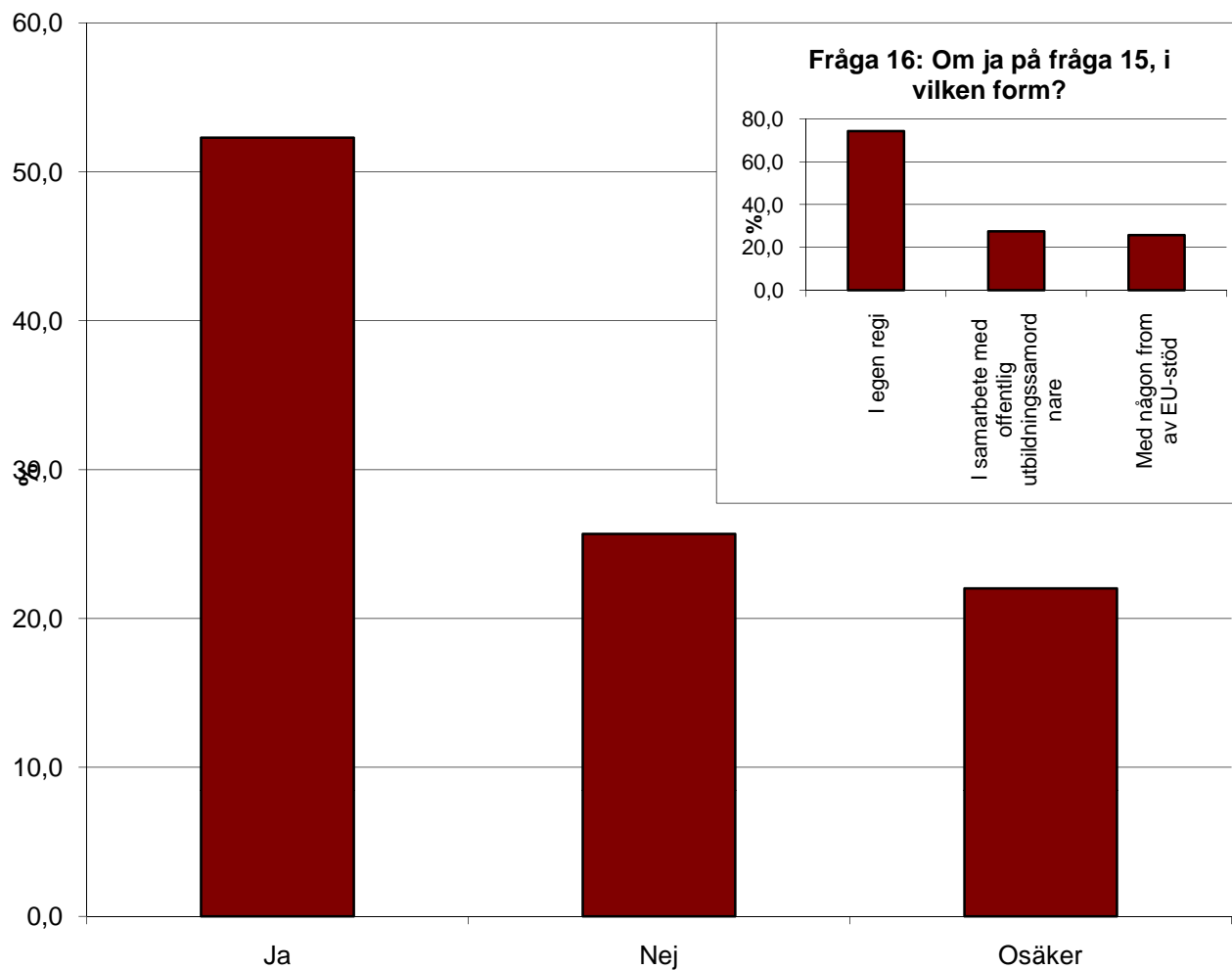
Fråga 11: Hur kommer er personalstyrka att ändras inom de närmaste åren?



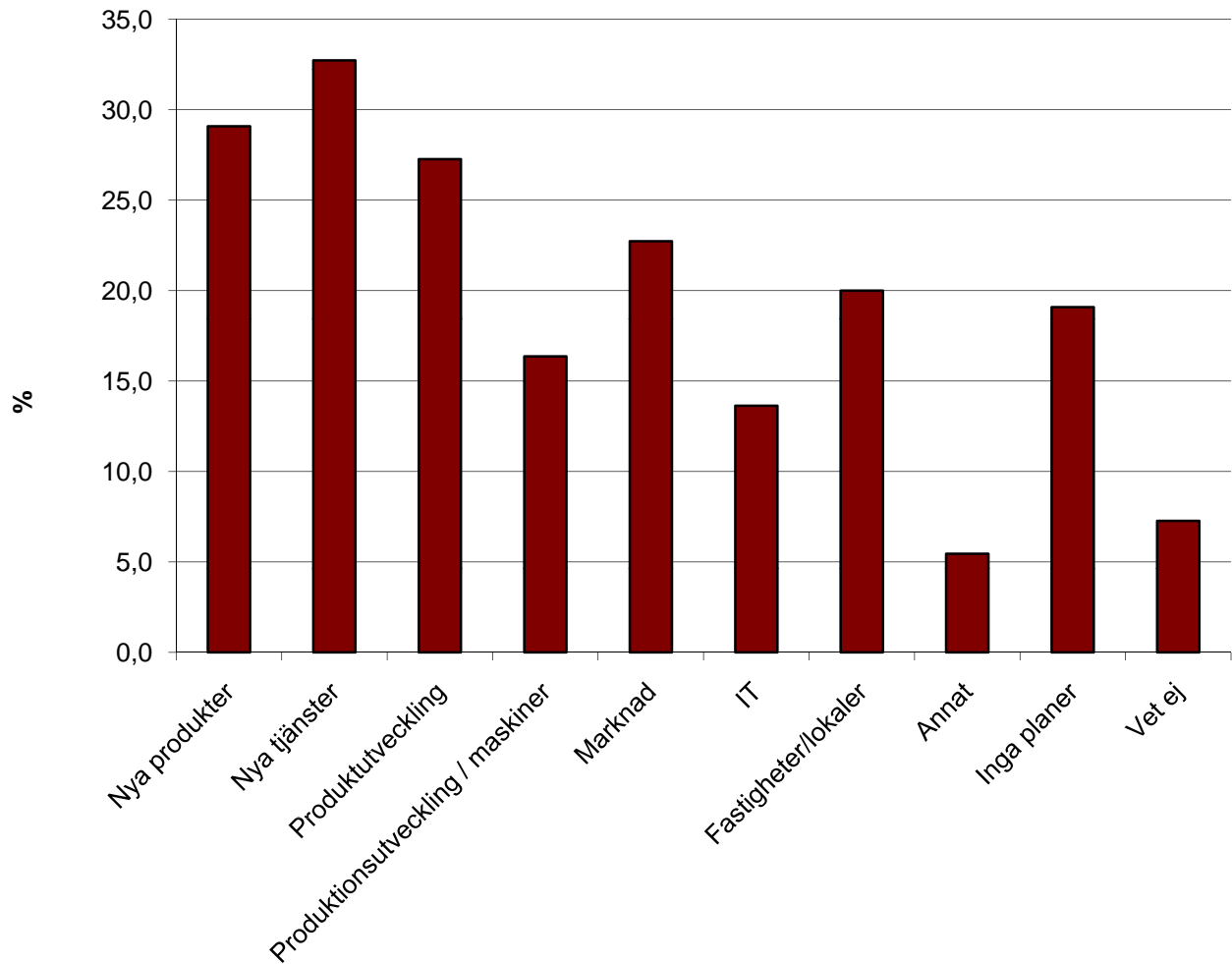
Fråga 13: Hur många i er arbetsstyrka pendlar dagligen till arbetet från en annan kommun?



Fråga 15: Har ni planer på någon form av kompetensutvecklingsprogram i företaget under de närmaste åren?



Fråga 17: Vilka andra planer på investeringar än kompetensutveckling har ni under de närmaste åren?



1	Vilket år etablerade ni er verksamhet i Bengtsfors kommun?
	Antal %
2009 eller senare	4 3,6
2000-2008	47 42,7
1980-1999	39 35,5
Före 1980	20 18,2
	110

2	Ingår ert företag i en koncern?
	Antal %
Ja	19 15,2
Nej	91 72,8
Svarande	110

3	Hur många är anställda i företaget i Bengtsfors kommun?
	Antal %
0	16 13,1
1-5	64 52,5
5-50	22 18,0
>50	5 4,1
Svarande	107

4	Vilken av nedanstående branscher tillhör ni?
	Antal %
Jord- och skogsbruk	4 3,6
Papper och massa	2 1,8
Verkstadsföretag	8 7,3
Övrig tillverkning	9 8,2
Service, kultur, tjänster	35 31,8
Handel	13 11,8
Besöks- och turistnäring	13 11,8
Bygg och entreprenad	13 11,8
Övrig verksamhet	13 11,8
Svarande	110

5	Hur är er lönsamhet?
	Antal %
Mycket bra	6 5,6
Bra	70 65,4
Dålig	27 25,2
Mycket dålig	4 3,7
Svarande	107

7	Hur ser er marknad ut?
	Nuvarande Framtida
	Antal % Antal %
Mycket bra	16 14,8 13 12,0
Bra	68 63,0 72 66,7
Dålig	17 15,7 4 3,7
Mycket dålig	2 1,9 2 1,9
Vet ej	5 4,6 17 15,7
Svarande	108 108

8	Vilka faktorer ser ni som de största hindren för er expansion i Bengtsfors kommun?
	Antal %
Konkurrens	15 14,0
Marknaden	38 35,5
Tillgången på lämplig personal	24 22,4
Brist på kapital	23 21,5
Den egna viljan att expandera	25 23,4
Annat	17 15,9
Vet ej	10 9,3
Svarande	107

10	Har ni planer på att anställa ny personal inom ett år?
	Antal %
Nej	66 59,5
Ja	17 15,3
Osäker	28 25,2
Svarande	111

	Om ja, hur många	Antal %
	1-2	12 75,0
	3-10	4 25,0
	Svarande	16

11	Hur kommer er personalstyrka att ändras inom de närmaste åren?
	Antal %
Troligen ökas	28 25,5
Oförändrad	62 56,4
Troligen minskas	4 3,6
Osäker	16 14,5
Svarande	110

13

Hur många i er arbetsstyrka pendlar dagligen till arbetet från en annan kommun?

	Antal	%
0	70	68,0
1-2	22	21,4
3-5	6	5,8
6-10	2	1,9
11-15	1	1,0
16-20	0	0,0
21-30	0	0,0
31-40	0	0,0
41-50	1	1,0
51-60	0	0,0
>60	1	1,0
Svarande	103	

14

Vilken personalkategori tillhör pendlarna?

	Antal personal
Företagsledning	13
Administration	7
Försäljning	9
Övrig	19
Svarande	30

15

Har ni planer på någon form av kompetensutvecklingsprogram i företaget under de närmaste åren?

	Antal	%
Ja	57	52,3
Nej	28	25,7
Osäker	24	22,0
Svarande	109	

16

Om ja på fråga 15, i vilken form?

	Antal	%
I egen regi	46	74,2
I samarbete med offentlig utbildningssamordnare	17	27,4
Med någon form av EU-stöd	16	25,8
Svarande	62	

17

Vilka andra planer på investeringar än kompetensutveckling har ni under de närmaste åren?

	Antal	%
Nya produkter	32	29,1
Nya tjänster	36	32,7
Produktutveckling	30	27,3
Produktionsutveckling / maskiner	18	16,4
Marknad	25	22,7
IT	15	13,6
Fastigheter/lokaler	22	20,0
Annat	6	5,5
Inga planer	21	19,1
Vet ej	8	7,3
Svarande	110	